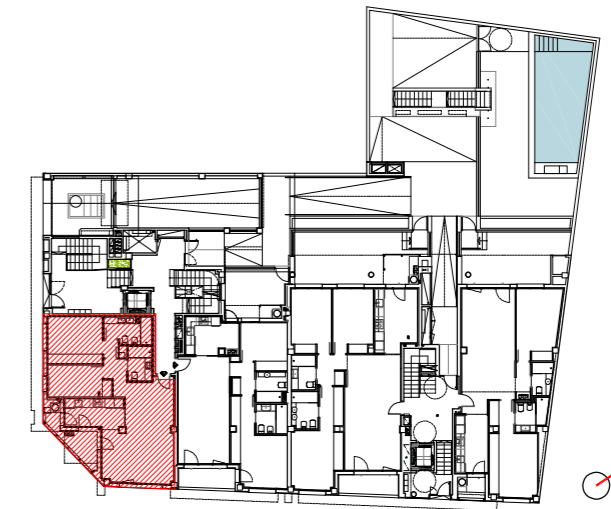
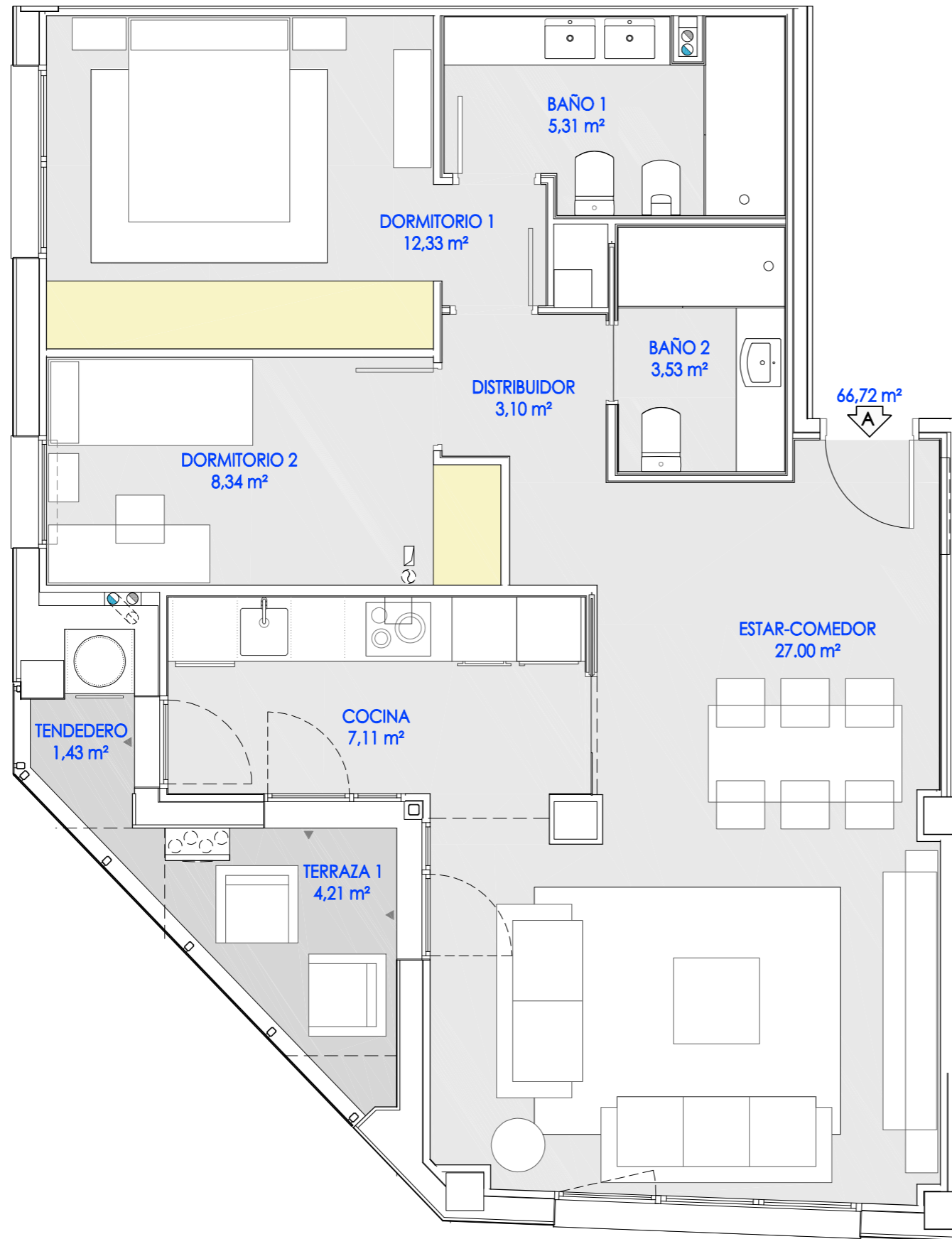


EDIFICIO
CANDELA
LAPUYADE 21



ESCALERA 1 - VIVIENDA TIPO A - PLANTA BAJA

SALÓN	27,00 m ²	DORMITORIO 2	8,34 m ²
COCINA	7,11 m ²	BAÑO 2	3,53 m ²
DISTRIBUIDOR	3,10 m ²		
BAÑO PRINCIPAL	5,31 m ²		
DORMITORIO PPAL	12,33 m ²		

TOTAL SUP. ÚTIL INTERIOR **66,72 m²**

TERRAZA 1 4,21 m² TENDEDERO 1,43 m²

TOTAL SUP. ÚTIL EXTERIOR **5,64 m²**

TOTAL SUPERFICIE ÚTIL 72,36 m²

ESTA VIVIENDA TIENE ASIGNADOS LOS SIGUIENTES ANEJOS:

- UNA PLAZA DE APARCAMIENTO CON PREINSTALACIÓN DE RECARGA DE VEHÍCULO ELÉCTRICO.
- UN TRASTERO.