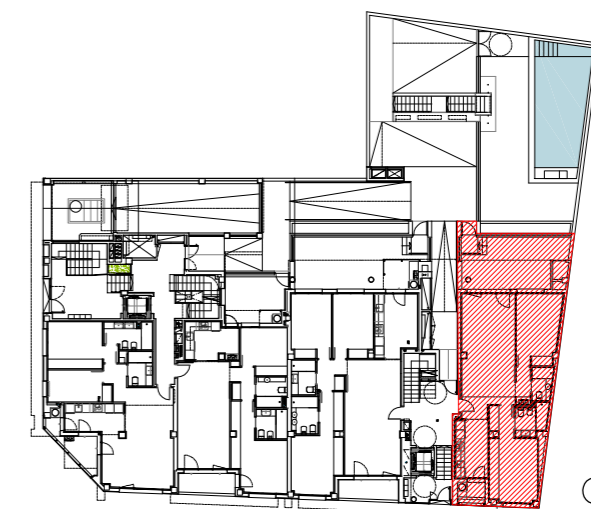


EDIFICIO  
**CANDELA**  
LAPUYADE 21



### ESCALERA 2 - VIVIENDA TIPO B - PLANTA BAJA

SALÓN	27,27 m <sup>2</sup>	DORMITORIO 2	13,11 m <sup>2</sup>
COCINA	8,11 m <sup>2</sup>	BAÑO 2	2,87 m <sup>2</sup>
PASILLO	2,37 m <sup>2</sup>		
BAÑO PRINCIPAL	4,04 m <sup>2</sup>		
DORMITORIO PPAL	16,48 m <sup>2</sup>		

TOTAL SUP. ÚTIL INTERIOR	74,25 m <sup>2</sup>		
LAVADERO	1,82 m <sup>2</sup>	TERRAZA 2	22,20 m <sup>2</sup>
TOTAL SUP. ÚTIL EXTERIOR	24,02 m <sup>2</sup>		
<b>TOTAL SUPERFICIE ÚTIL</b>	<b>98,27 m<sup>2</sup></b>		

### ESTA VIVIENDA TIENE ASIGNADOS LOS SIGUIENTES ANEJOS:

- UNA PLAZA DE APARCAMIENTO CON PREINSTALACIÓN DE RECARGA DE VEHÍCULO ELÉCTRICO.
- UN TRASTERO.