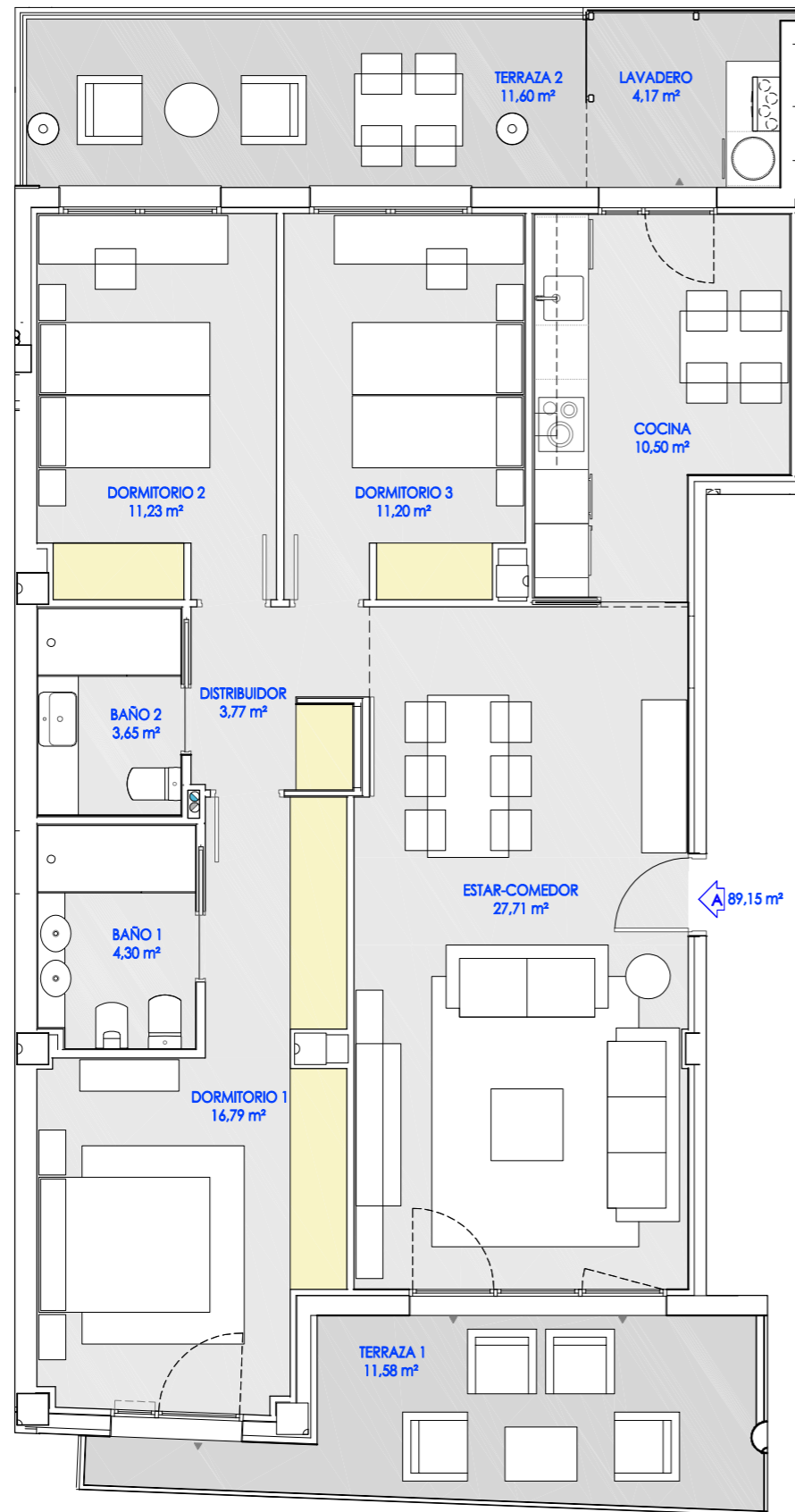
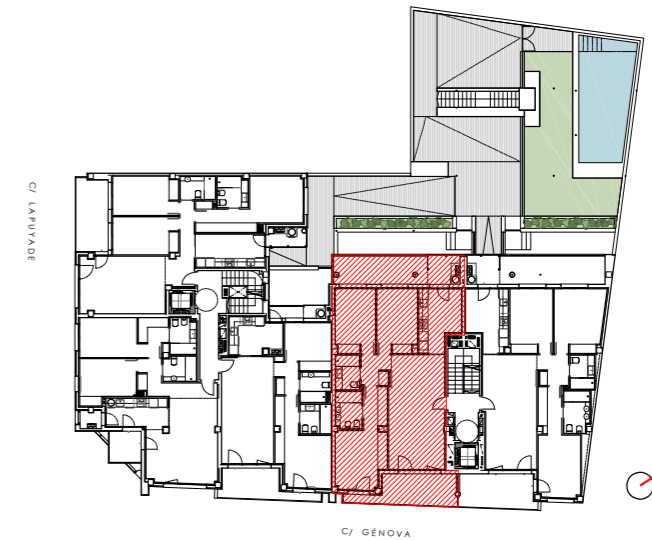


EDIFICIO
CANDELA
LAPUYADE 21



ESCALERA 2 - VIVIENDA TIPO A - PLANTA 1ª a 3ª

SALÓN	27,71 m ²	DORMITORIO 2	11,23 m ²
COCINA	10,50 m ²	DORMITORIO 3	11,20 m ²
DISTRIBUIDOR	3,77 m ²	BAÑO 2	3,65 m ²
BAÑO PRINCIPAL	4,30 m ²		
DORMITORIO PPAL	16,79 m ²		

TOTAL SUP. ÚTIL INTERIOR 89,15 m²

TERRAZA 1	11,58 m ²	TERRAZA 2	11,60 m ²
		LAVADERO	4,17 m ²

TOTAL SUP. ÚTIL EXTERIOR 27,35 m²

TOTAL SUPERFICIE ÚTIL 116,50 m²

ESTA VIVIENDA TIENE ASIGNADOS LOS SIGUIENTES ANEJOS:

- UNA PLAZA DE APARCAMIENTO CON PREINSTALACIÓN DE RECARGA DE VEHÍCULO ELÉCTRICO.
- UN TRASTERO.