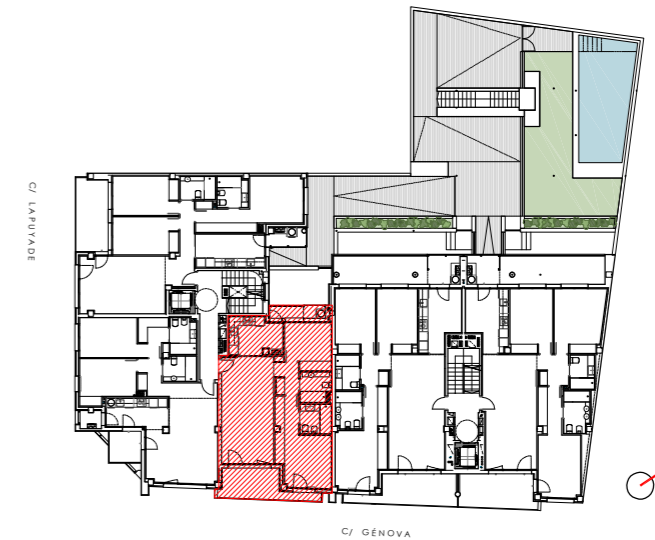


EDIFICIO  
**CANDELA**  
LAPUYADE 21



### ESCALERA 1 - VIVIENDA TIPO C - PLANTA 1ª a 3ª

SALÓN	24,35 m <sup>2</sup>	DORMITORIO 2	9,16 m <sup>2</sup>
COCINA	8,29 m <sup>2</sup>	BAÑO 2	3,86 m <sup>2</sup>
DISTRIBUIDOR	3,28 m <sup>2</sup>		
BAÑO PRINCIPAL	4,02 m <sup>2</sup>		
DORMITORIO PPAL	15,82 m <sup>2</sup>		

TOTAL SUP. ÚTIL INTERIOR 68,78 m<sup>2</sup>

TERRAZA 1 9,31 m<sup>2</sup> TERRAZA-LAVADERO 2,90 m<sup>2</sup>

TOTAL SUP. ÚTIL EXTERIOR 12,21 m<sup>2</sup>

**TOTAL SUPERFICIE ÚTIL 80,99 m<sup>2</sup>**

### ESTA VIVIENDA TIENE ASIGNADOS LOS SIGUIENTES ANEJOS:

- UNA PLAZA DE APARCAMIENTO CON PREINSTALACIÓN DE RECARGA DE VEHÍCULO ELÉCTRICO.
- UN TRASTERO.